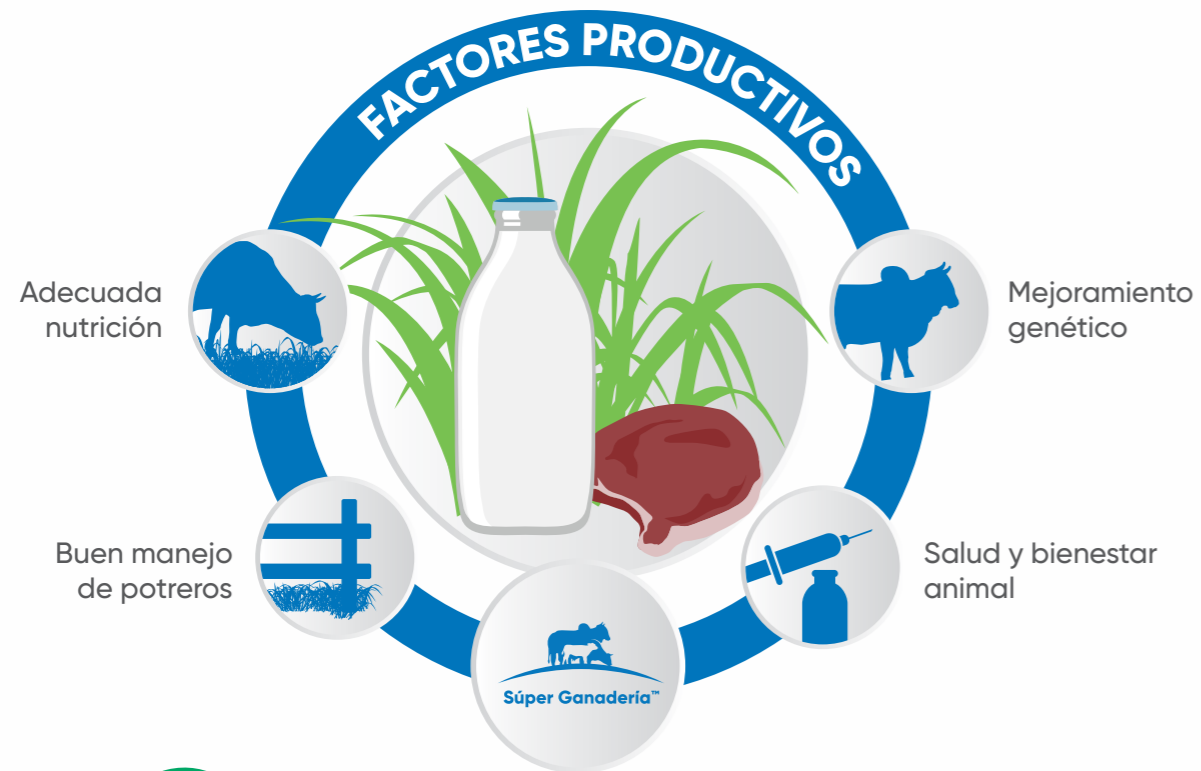


Un SuperGanadero aumenta su productividad



Este producto es selectivo a pastos. Siempre respeta el intervalo de seguridad en días entre la última aplicación y el reingreso del ganado.

Beneficios que ofrecemos

1. Asesoría técnica especializada
2. Las soluciones más avanzadas tecnológicamente
3. Programa de préstamo de equipos de aplicación
4. Capacitaciones continuas



SuperPoderoso: el terror de las malezas difíciles.

Locación: Veracruz.

Togar™ Max
HERBICIDA

Combate las malezas desde la raíz con su acción contundente, para que recuperes terreno.



Registro Sanitario: RSCO-MEZC-1264-301-009-021
Franja Azul - PRECAUCIÓN
Categoría Toxicológica 4
Titular de registro: Dow AgroSciences de Mexico, S.A. de C.V.



Visítanos en www.corteva.mx
TM © Marcas registradas de Corteva Agriscience y de sus compañías afiliadas. © 2020 Corteva



SuperPoderoso: el terror de las malezas difíciles.

En los potreros existe una diversidad de maleza, entre ellas un grupo que no es controlado por los herbicidas tradicionales y que afecta el crecimiento del pasto y la producción del forraje. **Togar™ Max** es un producto desarrollado para controlar diversas especies de maleza difícil, recuperando así la productividad de los potreros.

Tú que buscas abundancia de pasto para la productividad de tu potrero, **Togar™ Max** es el herbicida que por su formulación única combate la maleza difícil desde la raíz con acción contundente.

Antes



Después



Tipos de aplicación



1 Foliar total

Si la maleza ocupa más del 60% del potrero, realiza una aplicación total. Utiliza una cuadrilla de aplicadores con mochila de espalda o equipo de tractor.

Dosis: Utiliza de 3 a 8 litros de **Togar™ Max** por hectárea, en un volumen de 300 - 400 litros de agua*.



2 Foliar en manchoneo

Tras localizar la maleza, aplica en manchoneo directamente sobre ella. Utiliza la mochila aspersora de espalda. Se utiliza cuando el potrero tiene menos del 50% cubierto de maleza.

Dosis: De 1 a 2 litros de **Togar™ Max** para 100 litros de agua*.

Por mochila corresponde a:

- Mochila de 15 litros: 150 a 300 ml de **Togar™ Max**
- Mochila de 20 litros: 200 a 400 ml de **Togar™ Max**

* Dosis para Soliman (*Croton ciliatoglandulosus*)
Para mayor información consultar la etiqueta del producto

IMPORTANTE: La tolerancia de las malezas difíciles a ser controladas se debe a la adaptación de las mismas plantas pero también a la raíz fortalecida que se ha producido por el exceso de chapeo al que han sido sometidas por años. Por esta razón requiere de un programa de control de 2 a 3 años. Solicita el apoyo de un asesor técnico, un distribuidor o en la App de Súper Ganadería™.

Beneficios de usar Togar™ Max



Solución contra maleza difícil
Controla maleza difícil.
Es el complemento a otros productos de Súper Ganadería™.



Protección
El ganado no sufre daños por las espinas de la maleza.



Recuperación del potrero
Elimina la maleza con raíz fortalecida debido al chapeado de años.

Principales malezas que controla Togar™ Max

LEÑOSAS			
CHAPARRO PRIETO <i>(Acacia rigidula)</i>	COJÓN DE GATO <i>(Tabernaemontana alba)</i>	CRUCETILLO <i>(Randia aculeata)</i>	ESPIÑO BLANCO <i>(Adelia barbinervis)</i>
Soliman (<i>Croton ciliatoglandulosus</i>)	Pushual (<i>Croton cortesianus</i>)	Huizache (<i>Acacia farnesiana</i>)	
Guamúchil (<i>Pithecellobium lanceolatum</i>)	Gatuño (<i>Mimosa biuncifera</i>)		

Los 8 pasos del éxito de Súper Ganadería™.

1



Identificar la maleza más abundante en el potrero, consultar con el asesor técnico, en la guía de soluciones, con un distribuidor o en la App de Súper Ganadería™; para conocer cuál es la mejor solución para controlarla.

2



Adquirir el herbicida correspondiente y pastorear el potrero antes de aplicarlo. Permitiendo que la maleza quede expuesta.

3



Programar la aplicación cuando la maleza está creciendo vigorosamente. No aplicar si la planta está en floración, fructificación o sequía.

4



Utilizar el equipo de aplicación adecuado, ya sea para aplicaciones totales, en manchoneo o al tocón. Siempre usar el equipo de protección adecuado (guantes, overol, lentes de seguridad, mascarilla y botas).

5



Preparar correctamente la mezcla; usar la dosis recomendada para la maleza y el agua lo más limpia posible.

6



Asegurarse de aplicar sobre toda la maleza, mojando "a punto de goteo" todas las hojas.

7



Aplicar con buen clima, evitar hacerlo si se esperan lluvias próximas a la aplicación. Aplicar en las horas más frescas del día.

8



Dar el tiempo necesario para que el pasto se desarrolle y cubra el área que ocupó la maleza. Evitar sobrepastorear los potreros.