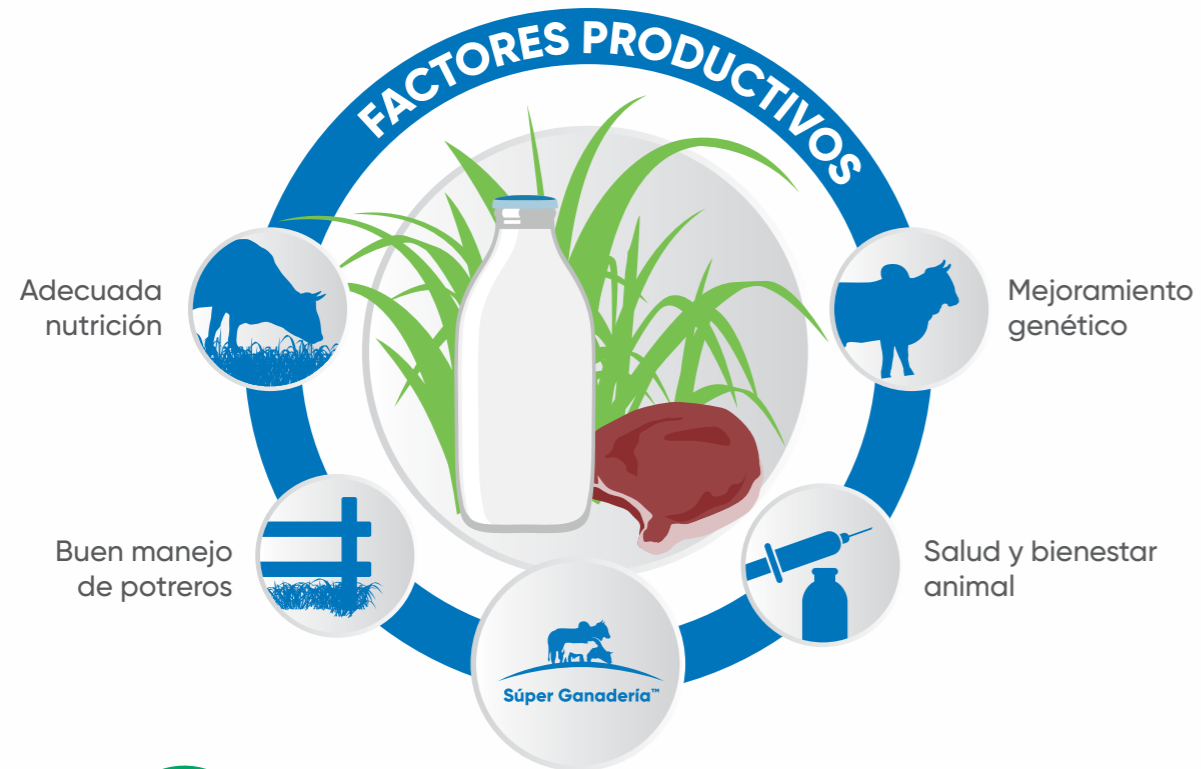


Un SuperGanadero aumenta su productividad



Este producto es selectivo a pastos. Siempre respeta el intervalo de seguridad en días entre la última aplicación y el reingreso del ganado.

Beneficios que ofrecemos

1. Asesoría técnica especializada
2. Las soluciones más avanzadas tecnológicamente
3. Programa de préstamo de equipos de aplicación
4. Capacitaciones continuas



SuperConcentrado: único y práctico contra las malezas.

Locación: Veracruz.

Prado™
HERBICIDA

El más activo y sólido eliminador de malezas. Su presentación incluye dosificador.



Registro Sanitario: RSCO-MEZC-1258-301-034-072
Franja verde - PRECAUCIÓN
Categoría Toxicológica 5
Titular de registro: Dow AgroSciences de Mexico, S.A. de C.V.



Visítanos en www.corteva.mx
TM © Marcas registradas de Corteva Agriscience y de sus compañías afiliadas. © 2020 Corteva



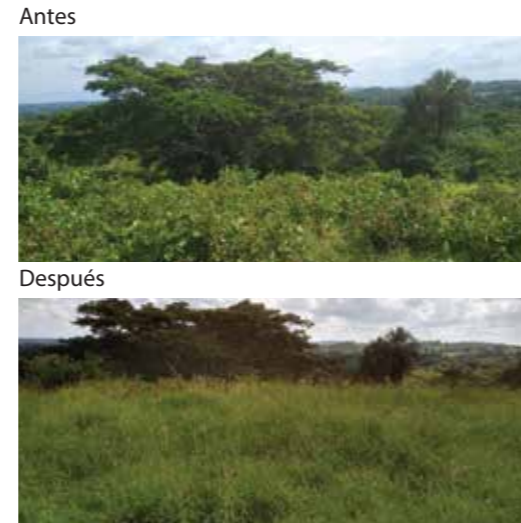
Prado™

HERBICIDA

SuperConcentrado: único y práctico contra las malezas.

Prado™ es el herbicida para controlar maleza herbácea, semileñosa y leñosa que invade las praderas limitando la productividad. Es una alternativa distinta ya que es el único herbicida sólido de alta concentración en el mercado.

Prado™ no necesita de mezclas; en cada gránulo contiene dos ingredientes activos. Prado™ se disuelve fácilmente en agua y no se sedimenta en los equipos de aplicación. No produce olores y es de baja volatilidad.



Preparación de Prado™

- Medir la cantidad de producto de acuerdo al tamaño de la mochila
- Colocar la mitad de agua en la mochila y vaciar el producto
- Tapar la mochila y agitar
- Completar el volumen de agua en la mochila

Tipos de aplicación



1 Foliar total
Se utiliza cuando el potrero tiene más del 60% cubierto de maleza. Utilizar cualquier equipo que haga una distribución uniforme del producto y que moje perfectamente toda la maleza.
Dosis: Utilizar de 3 a 5 piezas de Prado™ por hectárea en un volumen de 300 – 500 litros de agua*.



2 Foliar en manchoneo
Tras localizar la maleza, aplicar en manchoneo directamente sobre ella. Utilizar la mochila aspersora de espalda. Se utiliza cuando el potrero tiene menos del 50% cubierto de maleza.
Dosis: Utilizar 1 pieza de Prado™ para 100 litros de agua*.
Por mochila aspersora corresponde a:

* Dosis para Tronadora (*Wissadula amplissima*)
Para mayor información consultar la etiqueta del producto, en ambas aplicaciones usar un coadyuvante no iónico.

- Mochila de 15 litros: 12 gramos de Prado™
- Mochila de 20 litros: 15 gramos de Prado™

Beneficios de usar Prado™



Fácil manejo

Prado™ es un producto concentrado, el envase tiene un dosificador que facilita su manejo y utilización, para usar la cantidad correcta por bomba de mochila.



- Tecnología probada
- Más productividad
- Mejores resultados



Aplicación confortable

Prado™ no genera olor en la mezcla, ni deja mal olor en la ropa.

Principales malezas que controla Prado™

HERBÁCEAS

SEMILEÑOSAS

LEÑOSAS

| HERBÁCEAS | | LEÑOSAS | |
|--|--|---|---|
| | | | |
| + 0,5 L de Esteron™ 47M/100 L de agua LENGUA DE VACA (<i>Syngonium sp.</i>) | HELECHO (<i>Pteridium aquilinum</i>) | HIERBA DEL BURRO (<i>Hyptis suaveolens</i>) | MORENITA (<i>Conostegia xalapensis</i>) |
| Flor Amarilla (<i>Baltimora recta</i>) | Frijolillo (<i>Senna obtusifolia</i>) | Tronadora (<i>Wissadula amplissima</i>) | |
| Zarza de Bajo (<i>Mimosa pigra</i>) | Zarza de Loma (<i>Mimosa albida</i>) | | |

Los 8 pasos del éxito de Súper Ganadería™.

- Identificar la maleza más abundante en el potrero, consultar con el asesor técnico, en la guía de soluciones, con un distribuidor o en la App de Súper Ganadería™; para conocer cuál es la mejor solución para controlarla.
- Adquirir el herbicida correspondiente y pastorear el potrero antes de aplicarlo. Permitiendo que la maleza quede expuesta.
- Programar la aplicación cuando la maleza está creciendo vigorosamente. No aplicar si la planta está en floración, fructificación o sequía.
- Utilizar el equipo de aplicación adecuado, ya sea para aplicaciones totales, en manchoneo o al tocón. Siempre usar el equipo de protección adecuado (guantes, overol, lentes de seguridad, mascarilla y botas).
- Preparar correctamente la mezcla; usar la dosis recomendada para la maleza y el agua lo más limpia posible.
- Asegurarse de aplicar sobre toda la maleza, mojando "a punto de goteo" todas las hojas.
- Aplicar con buen clima, evitar hacerlo si se esperan lluvias próximas a la aplicación. Aplicar en las horas más frescas del día.
- Dar el tiempo necesario para que el pasto se desarrolle y cubra el área que ocupó la maleza. Evitar sobrepastorear los potreros.