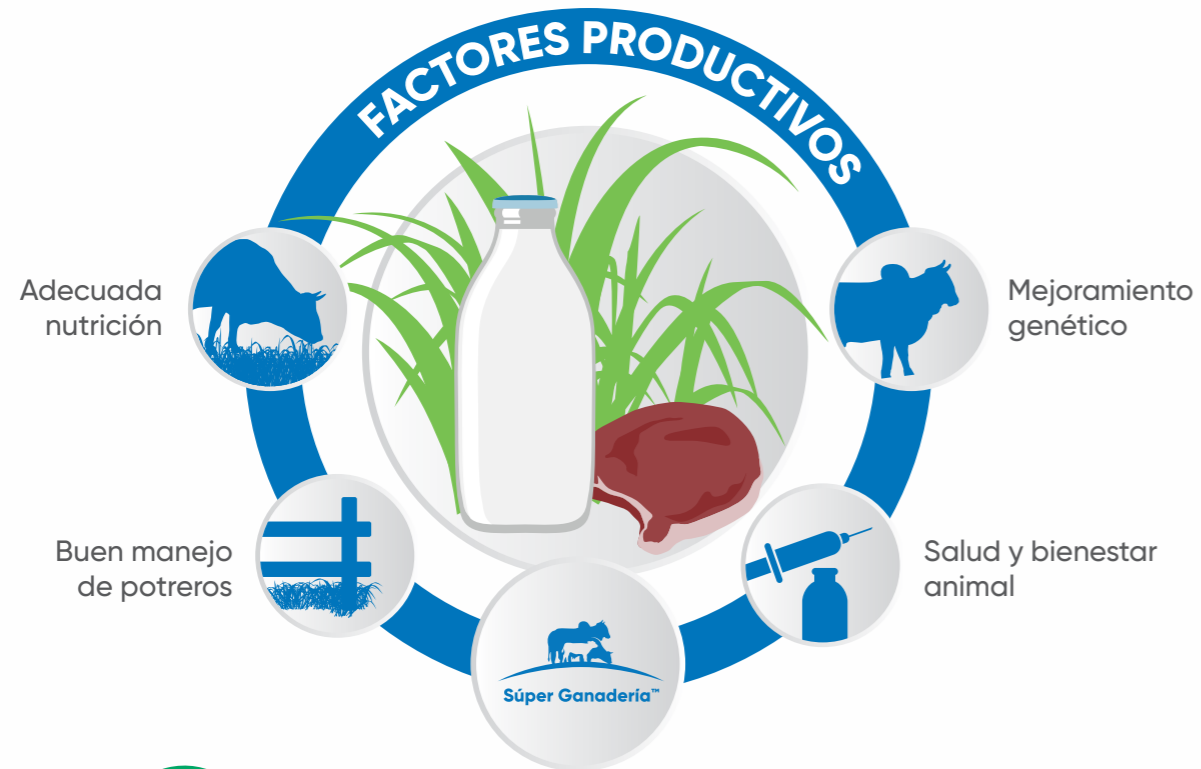


Un SuperGanadero aumenta su productividad



Este producto es selectivo a pastos. Siempre respeta el intervalo de seguridad en días entre la última aplicación y el reingreso del ganado.

Beneficios que ofrecemos

1. Asesoría técnica especializada
2. Las soluciones más avanzadas tecnológicamente
3. Programa de préstamo de equipos de aplicación
4. Capacitaciones continuas



SuperEfectivo: de rigor contra las malezas.

Locación: Chiapas.

Pastar™ D
HERBICIDA

El más vendido de todos, porque elimina efectivamente un amplio rango de malezas.



Registro Sanitario: RSCO-MEZC-HEDE-1256-0621-321-38.26
Franja verde - PRECAUCIÓN
Categoría Toxicológica 5
Titular de registro: Dow AgroSciences de Mexico, S.A. de C.V.



Visítanos en www.corteva.mx
TM © Marcas registradas de Corteva Agriscience y de sus compañías afiliadas. © 2020 Corteva



SuperEfectivo: de rigor contra las malezas

Hacer exitosa la empresa ganadera depende, en gran parte, de la disponibilidad de forraje, pues la capacidad de carga animal se incrementa. El control de la maleza es clave para que las praderas produzcan la mayor cantidad de forraje posible.

Pastar™ D es el herbicida desarrollado para obtener resultados más propicios y que ayuden a incrementar el potencial ganadero. Sin duda, **Pastar™ D** es la nueva referencia para el control de maleza en los potreros.

Antes



Después



Tipos de aplicación



1 Foliar total

Se utiliza cuando el potrero tiene más del 60% cubierto de maleza. Utilizar cualquier equipo que haga una distribución uniforme del producto y que moje perfectamente toda la maleza.

Dosis: Utilizar de 3 a 5 litros de **Pastar™ D** por hectárea, en un volumen de 300 – 500 litros de agua*.



2 Foliar en manchoneo

Tras localizar la maleza, aplicar en manchoneo directamente sobre ella. Utilizar la mochila aspersora de espalda. Se utiliza cuando el potrero tiene menos del 50% cubierto de maleza.

Dosis: Utilizar 1 litro de **Pastar™ D** para 100 litros de agua*.

Por mochila aspersora corresponde a:

- Mochila de 15 litros: 150 ml de **Pastar™ D**
- Mochila de 20 litros: 200 ml de **Pastar™ D**

*Dosis para Huizache (*Acacia farnesiana*)
Para mayor información consultar la etiqueta del producto

Beneficios de usar Pastar™ D



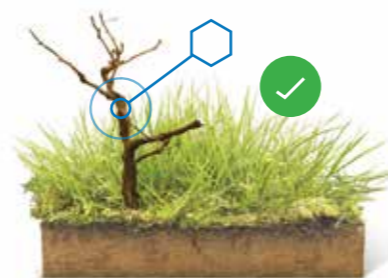
Alta producción de forraje

Pastar™ D controla la maleza más común en potreros y con ello se produce más alimento para el ganado



Revalorización de la tierra

Ranchos limpios con abundante pasto tienen un mayor valor



- Tecnología probada
- Más productividad
- Mejores resultados

Principales malezas que controla Pastar™ D



HERBÁCEAS	SEMILEÑOSAS	LEÑOSAS		
 MALVA PELUDA (<i>Malachra fasciata</i>)	 HIERBA MARTÍN (<i>Hyptis verticillata</i>)	 HIERBA DURA (<i>Cuphea aequipetala</i>)	 GUAMÚCHIL (<i>Pithecellobium lanceolatum</i>)	 HUIZACHE (<i>Acacia farnesiana</i>)
Hierba Dulce (<i>Lippia nodiflora</i>)		Zarza de Loma (<i>Mimosa albida</i>)		
Dormilona (<i>Mimosa pudica</i>)		Berenjena (<i>Solanum spp.</i>)		
Zarza de Bajo (<i>Mimosa pigra</i>)		Gatuño (<i>Mimosa biuncifera</i>)		
Escobilla (<i>Sida acuta</i>)		Cornezuelo (<i>Acacia cornigera</i>)		

Los 8 pasos del éxito de Súper Ganadería™.

1



Identificar la maleza más abundante en el potrero, consultar con el asesor técnico, en la guía de soluciones, con un distribuidor o en la App de Súper Ganadería™; para conocer cuál es la mejor solución para controlarla.

2



Adquirir el herbicida correspondiente y pastorear el potrero antes de aplicarlo. Permitiendo que la maleza quede expuesta.

3



Programar la aplicación cuando la maleza está creciendo vigorosamente. No aplicar si la planta está en floración, fructificación o sequía.

4



Utilizar el equipo de aplicación adecuado, ya sea para aplicaciones totales, en manchoneo o al tocón. Siempre usar el equipo de protección adecuado (guantes, overol, lentes de seguridad, mascarilla y botas).

5



Preparar correctamente la mezcla; usar la dosis recomendada para la maleza y el agua lo más limpia posible.

6



Asegurarse de aplicar sobre toda la maleza, mojando "a punto de goteo" todas las hojas.

7



Aplicar con buen clima, evitar hacerlo si se esperan lluvias próximas a la aplicación. Aplicar en las horas más frescas del día.

8



Dar el tiempo necesario para que el pasto se desarrolle y cubra el área que ocupó la maleza. Evitar sobrepastorear los potreros.