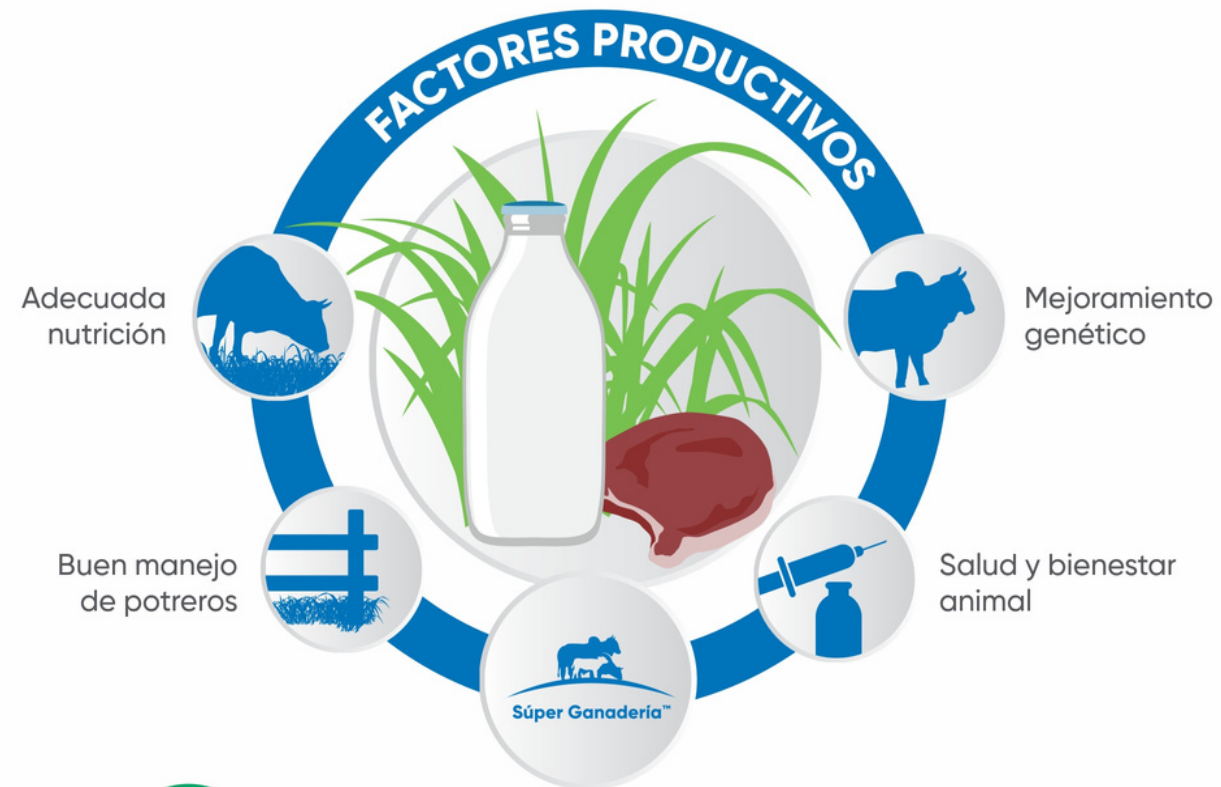


# Un SuperGanadero aumenta su productividad



Este producto es selectivo a pastos. Siempre respeta el intervalo de seguridad en días entre la última aplicación y el reingreso del ganado.

## Beneficios que ofrecemos

1. Asesoría técnica especializada
2. Las soluciones más avanzadas tecnológicamente
3. Programa de préstamo de equipos de aplicación
4. Capacitaciones continuas



# SuperConfiable: Tordoneando como siempre.

Locación: Jalisco.

**TordonXT™**  
HERBICIDA

El experto que ha acompañado al ganadero durante generaciones.  
**Más de 50 años de confianza.**



Descarga la APP Súper Ganadería™



Contáctanos por WhatsApp

RED DE CUSTODIA PROTEGIENDO NUESTRO FUTURO Conozca más de nuestro programa en: [www.reddecustodia.com](http://www.reddecustodia.com)



Registro Sanitario: RSCO-MEZO-HEDE-1254-X0033-375-28.82  
Banda Precautoria: Franja Verde - Precaución  
Categoría toxicológica: 5  
Titular del registro: CORTEVA MX, S. A. de C. V.

Para cuidar su salud y garantizar la efectividad del producto lea y entienda las instrucciones de la etiqueta.  
Este producto puede ser nocivo, si no se usa de acuerdo a las recomendaciones establecidas en la etiqueta.



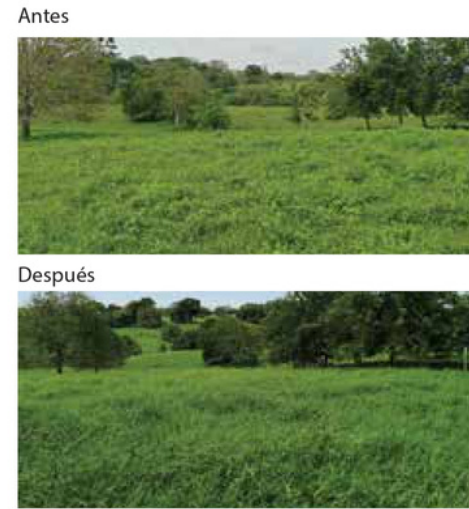
Visítanos en [www.corteva.mx](http://www.corteva.mx)  
TM © Marcas registradas de Corteva Agriscience y de sus compañías afiliadas. © 2020 Corteva



## SuperConfiable: Tordoneando como siempre.

Hace 50 años nació **Tordon™**, un legado que se ha transmitido de generación en generación para brindar **soporte, respaldo y practicidad**, recibiendo el **reconocimiento** de los ganaderos. Un herbicida que sigue marcando la historia de la ganadería con mejores resultados y más productividad.

**TordonXT™** es un potente herbicida sistémico recomendado para el control de las principales malezas de hoja ancha en potreros, selectivo al pasto y perteneciente a nuevas tecnologías de **Súper Ganadería™** de **Corteva Agriscience™**.



### Tipos de aplicación



#### 1 Foliar total

Se utiliza cuando el potrero tiene más del 60% cubierto de maleza. Utilizar cualquier equipo que haga una distribución uniforme del producto y que moje perfectamente toda la maleza.

**Dosis:** Utilizar de 3 a 8 litros de **TordonXT™** por hectárea, en un volumen de 300 – 400 litros de agua\*.



#### 2 Foliar en manchoneo

Tras localizar la maleza, aplicar en manchoneo directamente sobre ella. Utilizar la mochila aspersora de espalda. Se utiliza cuando el potrero tiene menos del 50% cubierto de maleza.

**Dosis:** Utilizar 1 - 2 litros de **TordonXT™** para 100 litros de agua\*.

Por mochila aspersora corresponde a:

- Mochila de 15 litros: 150 a 300 ml de **TordonXT™**
- Mochila de 20 litros: 200 a 400 ml de **TordonXT™**

\* Dosis para Cornezuelo (*Acacia cornigera*)  
Para mayor información consultar la etiqueta del producto

### Beneficios de usar TordonXT™



Es más **económico y con mejores resultados** que los métodos tradicionales de control.



**Poderosa acción sistémica:** Penetra por las hojas y se mueve dentro de la planta hasta la raíz.



Por su formulación es **selectivo al pasto**, para una alta productividad.

SEMILEÑOSAS			LEÑOSAS
BERENJENA <i>(Solanum diversifolium)</i>	ZARZA DE BAJO <i>(Mimosa pigra)</i>	ZARZA DE LOMA <i>(Mimosa albida)</i>	CORNEZUELO <i>(Acacia cornigera)</i>
Hierba Dulce ( <i>Lippia nodiflora</i> )			
Tronadora ( <i>Wissadula amplissima</i> )			
Dormilona ( <i>Mimosa pudica</i> )			

### Los 8 pasos del éxito de Súper Ganadería™.

- Identificar la maleza más abundante en el potrero, consultar con el asesor técnico, en la guía de soluciones, con un distribuidor o en la App de Súper Ganadería™; para conocer cuál es la mejor solución para controlarla.
- Adquirir el herbicida correspondiente y pastorear el potrero antes de aplicarlo. Permitiendo que la maleza quede expuesta.
- Programar la aplicación cuando la maleza está creciendo vigorosamente. No aplicar si la planta está en floración, fructificación o sequía.
- Utilizar el equipo de aplicación adecuado, ya sea para aplicaciones totales, en manchoneo o al tocón. Siempre usar el equipo de protección adecuado (guantes, overol, lentes de seguridad, mascarilla y botas).
- Preparar correctamente la mezcla; usar la dosis recomendada para la maleza y el agua lo más limpia posible.
- Asegurarse de aplicar sobre toda la maleza, mojando "a punto de goteo" todas las hojas.
- Aplicar con buen clima, evitar hacerlo si se esperan lluvias próximas a la aplicación. Aplicar en las horas más frescas del día.
- Dar el tiempo necesario para que el pasto se desarrolle y cubra el área que ocupó la maleza. Evitar sobrepastorear los potreros.